

OKRES ÚSTÍ NAD LABEM

LIBOUCHEC

vlastnický podíl 1/1

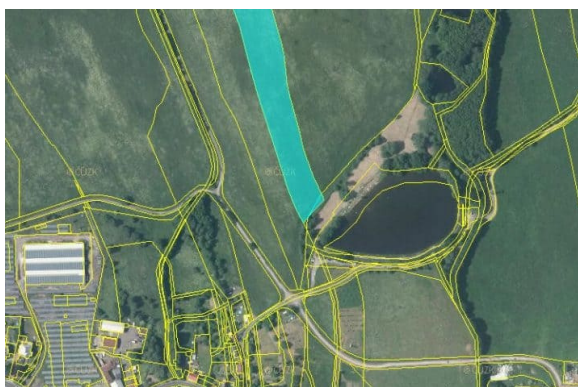
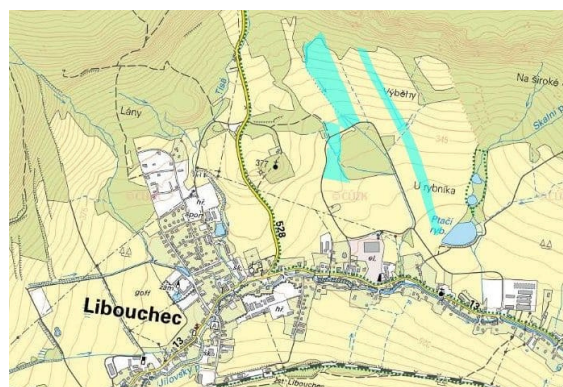
Předmětem této aukce jsou pozemky v katastrálním území Libouchec, okres Ústí nad Labem, kraj Ústecký. Pozemky mají celkovou výměru přes 23 ha. Na pozemky není v současné době uzavřena žádná nájemní smlouva. Informace o jednotlivých parcelách nalezete na další straně.

231.223 m²

celková výměra

26 Kčvyvolávací cena za m²**6.012.000 Kč**

celková vyvolávací cena

**KOMENTÁŘ PRODEJCE K NABÍDCE:**

V prodeji je hned několik parcel větších i menších výměr zapsaných na LV 1150 v k. ú. Libouchec v Ústeckém kraji. Na pozemky není v současné době uzavřena nájemní smlouva a jsou tedy ihned volné k užívání.

**KONTAKT:****Kateřina Jindřichová**

Realitní makléř

kj@chenen.cz

733 512 410

NABÍZENÉ POZEMKY:**Libouchec, LV 1150:**

- parcela číslo 642/10 s výměrou 54082 m²
- parcela číslo 642/15 s výměrou 549 m²
- parcela číslo 642/3 s výměrou 4145 m²
- parcela číslo 416/4 s výměrou 25726 m²
- parcela číslo 421/4 s výměrou 1280 m²
- parcela číslo 440/2 s výměrou 4095 m²
- parcela číslo 525/3 s výměrou 14732 m²
- parcela číslo 642/7 s výměrou 3338 m²
- parcela číslo 720/5 s výměrou 11894 m²
- parcela číslo 411/6 s výměrou 131 m²
- parcela číslo 722/11 s výměrou 10 m²
- parcela číslo 639/2 s výměrou 1044 m²
- parcela číslo 688 s výměrou 1159 m²
- parcela číslo 3938/6 s výměrou 384 m²
- parcela číslo 640/1 s výměrou 1158 m²
- parcela číslo 675/4 s výměrou 555 m²
- parcela číslo 3940/3 s výměrou 25 m²
- parcela číslo 409/1 s výměrou 207 m²
- parcela číslo 409/6 s výměrou 25 m²
- parcela číslo 409/7 s výměrou 302 m²
- parcela číslo 411/7 s výměrou 6 m²
- parcela číslo 411/8 s výměrou 135 m²
- parcela číslo 416/5 s výměrou 26505 m²
- parcela číslo 421/5 s výměrou 1947 m²
- parcela číslo 421/8 s výměrou 83 m²
- parcela číslo 461/1 s výměrou 276 m²
- parcela číslo 461/3 s výměrou 690 m²
- parcela číslo 485/3 s výměrou 4222 m²
- parcela číslo 522/2 s výměrou 231 m²
- parcela číslo 525/1 s výměrou 20972 m²
- parcela číslo 642/6 s výměrou 9628 m²
- parcela číslo 642/8 s výměrou 211 m²
- parcela číslo 642/9 s výměrou 8069 m²
- parcela číslo 642/13 s výměrou 383 m²
- parcela číslo 666/2 s výměrou 9870 m²
- parcela číslo 667 s výměrou 12993 m²
- parcela číslo 675/3 s výměrou 7257 m²
- parcela číslo 678/2 s výměrou 1443 m²
- parcela číslo 722/7 s výměrou 493 m²
- parcela číslo 3940/1 s výměrou 968 m²